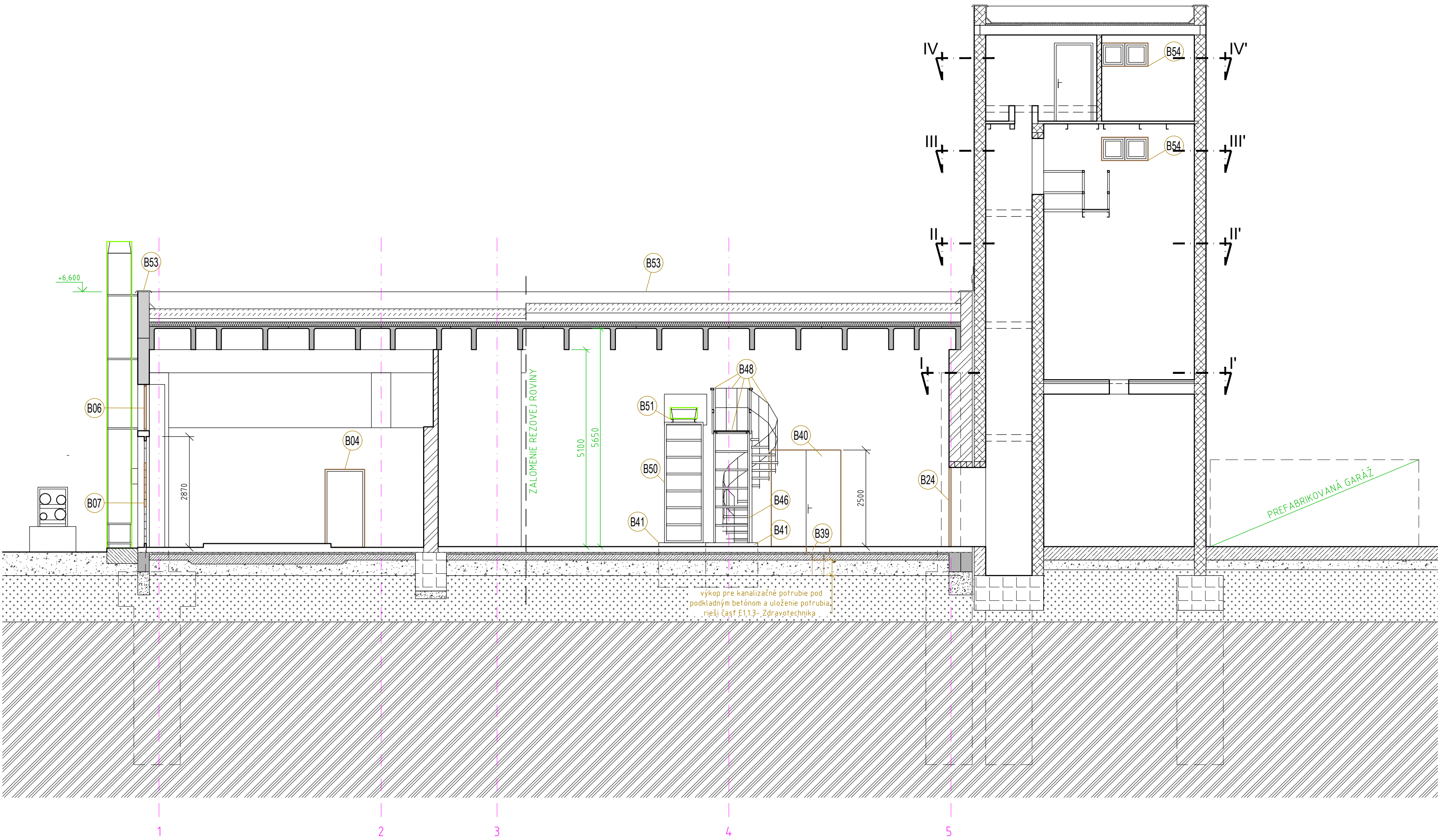


REZ A-A'



REZ B-B'

LEGENDA MATERIÁLOV:

- EXISTUJÚCE MURIVO Z TEHÁL CDM 100 NA MALTU MVC 25
- EXISTUJÚCE MURIVO Z TEHÁL CDM NA MALTU MC 50
- EXISTUJÚCE MURIVO Z TEHÁL P 100 NA MALTU MC 50
- EXISTUJÚCE ŽELEZOBETONOVÉ PREFABRIKÁTY
- EXISTUJÚCE POROBETONOVÉ PANEĽY CALSILOX
- EXISTUJÚCE KONŠTRUKCIE ZO ŽELEZOBETÓNU
- EXISTUJÚCE KONŠTRUKCIE Z PROSTÉHO BETÓNU
- EXISTUJÚCA HYDROIZOLÁCIA
- EXISTUJÚCI ZHUTNENÝ ŠTRKOPIESKOVÝ NÁSYP
- EXISTUJÚCA ZHUTNEŇÁ ZEMINA
- PŮVODNÁ ZEMINA

POZNÁMKY

- LEGENDU BÚRACÍCH PRÁC- POZRI VÝKRES B01
- PŮDORYSNÉ REZY I-I' AŽ IV-IV' SÚ UVEDENÉ V PŮDORYSE 1.NP (S01)
- ZÁKLADOVÉ KONŠTRUKCIE, SKLADBY PODLÁH (Ps1- Ps5), ANI SKLADBY STRIECH NEBOLI ZISŤOVANÉ. ÚDAJE O NICH BOLI PREVZATÉ Z VYKONÁVACIEHO PROJEKTU Z R. 1980
- PŮVODNÉ SKLADBY STRIECH SÚ VYKÁZANÉ VO VÝKRESE S02

- (Ps1)
- VOZOVKOVÝ BETÓN
  - DILATOVANÝ 3000x3000 mm 143
  - ASFALT. LEPENKA A 400H NASUCHO 2
  - MINERÁLNA VLÁKNITÁ DOSKA HOBREX 50
  - 2x PENETRAČNÝ NÁTER+ 2
  - 1x NATAVENÝ ASFALT. PÁS IPA 2
  - PODKLADNÝ BETÓN B II S OC. 150
  - SIETOVINOU OKA 100x100 100
  - ŠTRKOPIESOK

- (Ps2)
- FORTIT PODLAHOVINA NA BÁZE EPOXID. ŽIVIC 3
  - BETÓNOVÁ MAZANINA HLADENÁ 70
  - ASFALT. LEPENKA A 400H NASUCHO 2
  - MINERÁLNA VLÁKNITÁ DOSKA HOBREX 50
  - 2x PENETRAČNÝ NÁTER+ 2
  - 1x NATAVENÝ ASFALT. PÁS IPA 2
  - PODKLADNÝ BETÓN B II S OC. 150
  - SIETOVINOU OKA 100x100 450
  - ŠTRKOPIESOK

- (Ps3)
- KERAM. DLAŽDICE 8
  - CEMENT. MALTA 15
  - PODKLADNÝ BETÓN 70
  - ASFALT. LEPENKA A 400H NASUCHO 2
  - MINERÁLNA VLÁKNITÁ DOSKA HOBREX 50
  - 2x PENETRAČNÝ NÁTER+ 2
  - 1x NATAVENÝ ASFALT. PÁS IPA 2
  - PODKLADNÝ BETÓN B II S OC. 150
  - SIETOVINOU OKA 100x100 100
  - ŠTRKOPIESOK

- (Ps4)
- KYSELINOVZD. DLAŽDICE P40 30
  - ŠKÁRY ZALÍATE BALITOM PA 10
  - K-TMEL 5
  - KYSELINOVZD. IZOLÁCIA 20
  - CEM. POTER 50-77
  - ASFALT. LEPENKA A 400H NASUCHO 2
  - MINERÁLNA VLÁKNITÁ DOSKA HOBREX 50
  - 2x PENETRAČNÝ NÁTER+ 2
  - 1x NATAVENÝ ASFALT. PÁS IPA 2
  - PODKLADNÝ BETÓN B II S OC. 150
  - SIETOVINOU OKA 100x100 100
  - ŠTRKOPIESOK

- (Ps5)
- CEMENT. POTER 30
  - STROPNÝ PANEĽ

REVÍZNA TABUĽKA :

ČÍS. REV.	DÁTUM	POPIS REVÍZIE

Číslo sady

Autorizácia

± 0,000 = 237,41 m.n.m.

NÁZOV STAVBY	TOPOĽČIANKY, CENTRÁLNY LOGISTICKÝ SKLAD REKONŠTRUKCIA TEPELNÉHO HOSPODÁRSTVA		 <b>STAPRING</b> s.r.o. CINTORINSKÁ 9, 81108 BRATISLAVA PREVÁDZKA: PARIŠTIČKA 2, 949 24 NITRA		
MIESTO STAVBY	TOPOĽČIANKY, OKRES ZLATÉ MORAVCE, PARC. Č. 3065/08, 3065/07, 3065/01, 3065/00 (LV č. 765)				
STAVEBNÉ OBJEKTY	S001 KOTOLŇA obj.09				
OBJEDNÁVATEĽ	MINISTERSTVO VNÚTRA SLOVENSKEJ REPUBLIKY, PRIBNOVA 2, 812 72 BRATISLAVA			DÁTUM :	05.2025
ZHOTOVITEĽ	STAPRING, s.r.o., Cintorínska 9, 811 08 BRATISLAVA, prevádz. Párištická 2, NITRA			ZAKAZKOVÉ Č.:	25.002
STUPEŇ PROJEKTU	REALIZAČNÝ PROJEKT			MIERKA:	1:75
HIP	ING. ARCH. JÁN MEZEJ			FORMÁT :	8 x A4
ZODP. PROJEKTANT	ING. ARCH. JÁN MEZEJ			VÝKRES Č.:	
PROJEKTANT	ING. MARCEL MEŇHART				
NÁZOV VÝKRESU	BÚRACIE PRÁCE - REZY				B03
ČASŤ/ PROFESIA	E1.1.1	ARCHITEKTÚRA A STAVEBNÉ RIEŠENIE			